



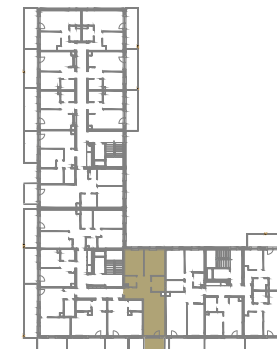
**MIESZKANIE M48 64.01 m<sup>2</sup>**

Pomieszczenie	Powierzchnia
Korytarz	11.03 m <sup>2</sup>
Pokój z aneksem	20.74 m <sup>2</sup>
Łazienka	4.78 m <sup>2</sup>
Pokój	13.00 m <sup>2</sup>
Pokój	11.72 m <sup>2</sup>
Pralnia	2.74 m <sup>2</sup>
	<b>64.01 m<sup>2</sup></b>
Balkon	6.36 m <sup>2</sup>
	<b>6.36 m<sup>2</sup></b>



nie wliczamy powierzchni pod ścianami działowymi,  
co generuje oszczędność na poziomie od 5 do 15 tys. zł.

Ściany możliwe do usunięcia   
Ściany niemożliwe do usunięcia 



**Poziom 1**

1. Wymiary pomieszczeń, lokalizację przyborów sanitarnych i inne, podano na podstawie projektu wykonawczego. W toku budowy mogą wystąpić różnice w stosunku do stanu wynikającego z projektu oraz specyfiki prac budowlanych.  
2. Powierzchnia jest obliczona w świetle pionowych przegród w stanie wykończonym, przy uwzględnieniu tynków i okładzin o grubości 1,5 cm, na poziomie podłogi bez uwzględnienia listew przypodłogowych, progów, itp.  
3. Powierzchnia użytkowa lokali oraz pomieszczeń określona jest na podstawie rozporządzenia Ministra Transportu, Budownictwa i Gospodarki Morskiej z dnia 25.04.2012 r. w sprawie szczegółowego zakresu i formy projektu budowlanego oraz przy uwzględnieniu treści Polskiej Normy PN-ISO 9836:2022-07. Powierzchnia użytkowa nie uwzględnia powierzchni otworów na drzwi i okna oraz nisze w elementach zamykających.  
4. Aranżacja meblowa wnętrza jest przykładowa.

